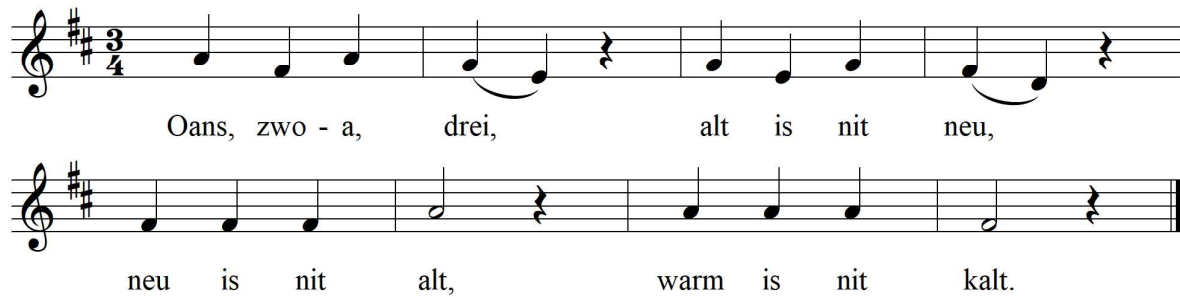


## Oans, zwoa, drei



Oans, zwoa, drei,  
alt is nit neu,  
neu is nit alt,  
warm is nit kalt.  
Kalt is nit warm,  
reich is nit arm.  
Arm is nit reich,  
ungrad is nit gleich.  
Gleich is nit ungrad,  
da Wagn hat vier Rad,  
vier Rad hat da Wagn,  
singa is nit sagn.  
Sagn is nit singa,  
tanzn is nit springa,  
springa is nit tanzn,  
Flöh san koani Wanzn.  
Wanzn san koani Flöh,  
meine Zähnt tuan ma weh,  
weh tuan ma meine Zähnt -  
und `s Liad hat an End.

Riedl-Klier, Kinderlieder, S. 121f  
Die Melodie von den  
Pamhagener Frauen gesungen

Dieses Lied gehört zur Gattung der Kettenreime. Jeweils vier Zeilen bilden eine Strophe mit paarigem Endreim, Innenkreuzungen und Verschränkungen der Zeilenanfänge.  
Diese Reimform kannte man schon im 14. Jahrhundert.

Mit Unterstützung von Bund, Land und Europäischer Union